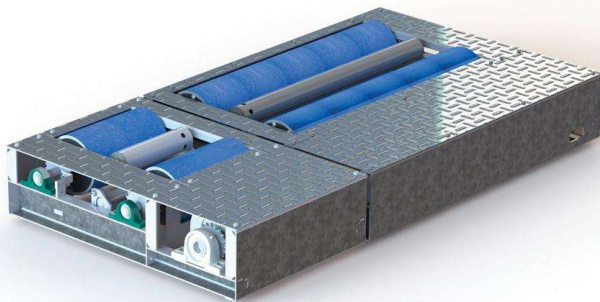
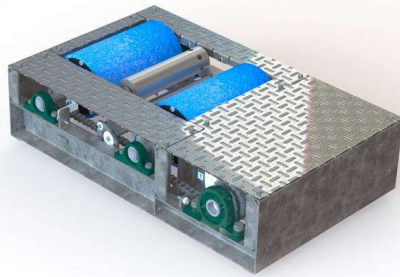


## CAP9400

Banc de freinage moto 2-3-4 roues



Made in  
**France**

### Banc de freinage à rouleaux pour le contrôle des véhicules deux, trois ou quatre roues

- Tous types de véhicules
  - . Deux roues : scooter, moto
  - . Trois roues : MP3, Side-car et triporteur
  - . Quatre roues : quad et catégorie L7
- Solution intégrée complète
- PC | Ecran tactile 23-27" | OS WN
- Totem compact et ergonomique
- Logiciel S9400 CT
- Véhicules 2 roues, 3 roues, 4 roues
- Châssis en acier galvanisé
- Télécommande | CAP1000
- Interconnectable ou indépendant
- Rouleaux aluminium époxy haute adhérence
- Mise à jour et prise en main à distance.
- Option : banc speedomètre



## CHASSIS

- Rouleaux affleurants
- Capacité de diagnostic.
- Pesage intégrée
- Assistance à la sortie
- Détection du blocage des roues
- Châssis compact en zinc trempé à chaud
- Revêtement haute résistance des rouleaux
- Bancs juxtaposables
- Ecartement optimal des rouleaux
- Vitesse adaptée aux pneumatiques crantés

## INTERFACE

- Totem compact
- PC box OS WIN sécurisé
- Logiciel S9400
- Sécurité : interrupteur d'urgence et d'alimentation
- Alerte démarrage

## SPECIFICATIONS

<i>Charge maximale à l'essieu</i>	<b>1 000 kg</b>	<b>1 000 kg</b>
<i>Moteur</i>	<b>2,5 kW</b>	<b>2,5 kW</b>
<i>Force maximale de freinage</i>	<b>3 KN</b>	<b>3 KN</b>
<i>Système de pesée</i>	<b>3 points</b>	<b>3 points</b>
<i>Précision</i>	<b>± 2% de la plage</b>	<b>± 2% de la plage</b>
<i>Vitesse de test</i>	<b>5,3 Km/h</b>	<b>5,3 Km/h</b>
<i>Diamètre des rouleaux</i>	<b>206 mm</b>	<b>206 mm</b>
<i>Largeur rouleau</i>	<b>300 mm</b>	<b>990 mm</b>
<i>Rouleau vitesse</i>	<b>80 mm</b>	<b>80 mm</b>
<i>Distance entre rouleaux</i>	<b>398 mm</b>	<b>398 mm</b>
<i>Rouleaux</i>	<b>Epoxy longue durée</b>	<b>Epoxy longue durée</b>
<i>Dimensions</i>	<b>620 x 1 020 x 260 mm</b>	<b>1 260 x 1 020 x 260 mm</b>
<i>Poids</i>	<b>120 Kg</b>	<b>200 Kg</b>
<i>Alimentation</i>	<b>400V tri + Terre 50 Hz</b>	<b>400V tri + Terre 50 Hz</b>
<i>Protection corrosion</i>	<b>Galvalisation à chaud</b>	<b>Galvalisation à chaud</b>



Plus d'information  
[www.capelec.com](http://www.capelec.com)